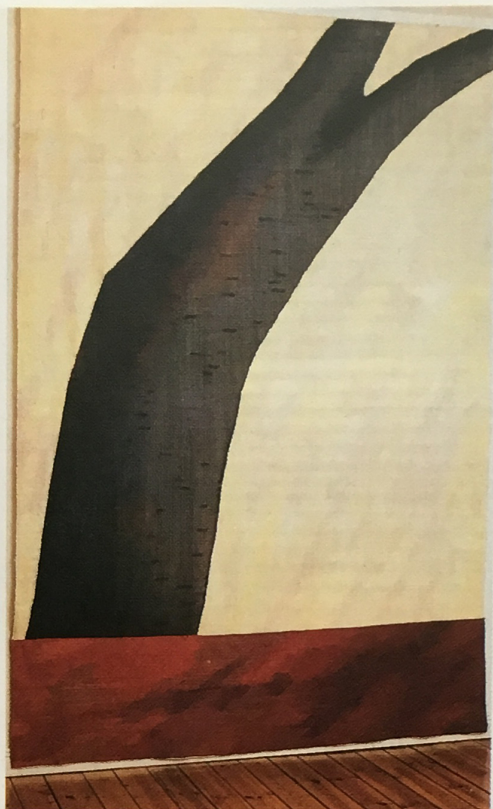




under hela 60-talet vilket också speglade sig i hennes bilder.

En tid arbetade hon på NK:s textilkammare under Astrid Sampe, men även på Märta Måås Fjeterströms ateljé i Båstad under ledning av Barbro Nilsson.

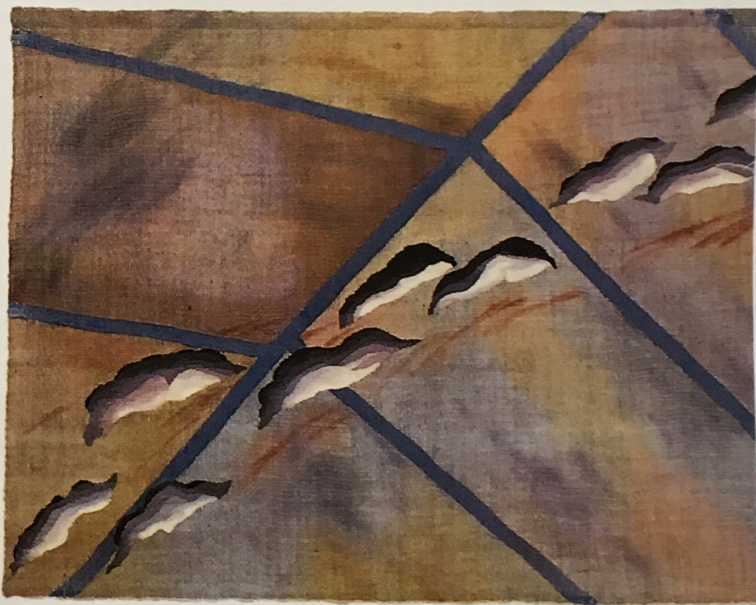
Under 80-talet tillhörde hon ett tag Textilgruppen



Stora bilden:  
*Vallmo*, 200 x 200 cm

Närmast till vänster:  
*Träd*, 225 x 380

Nedan:  
*Gatsten*, 200 x 150 cm.



i Stockholm, men föredrar numera att arbeta helt ensam i sina båda ateljéer. Den ena i Björkhagen söder om Stockholm, den andra i Regna i norra Östergötland. I den sistnämnda planerar hon att tillbringa mer och mer av sin tid. I Regna finner hon det lugn och den koncentration hon behöver. Här kan hennes ofta mycket kontemplativa vävar växa fram i den långsamma process hon numera finner så betydelsefull.

**TEXT: INGER GUSTAFSSON SEIFE**

**FOTO: ROLAND BRINKBERG**